



**РЕСПУБЛИКА ДАГЕСТАН**  
**МУНИЦИПАЛЬНОЕ ОБРАЗОВАНИЕ «КАЗБЕКОВСКИЙ РАЙОН»**  
**СОБРАНИЕ ДЕПУТАТОВ МУНИЦИПАЛЬНОГО РАЙОНА**

**РЕШЕНИЕ**

« 22 » декабря 2025 г.

№ 8/12

с. ДЫЛЫМ

**Об утверждении проекта внесения изменений в Генеральный план  
сельского поселения «сельсовет Зубутлинский» Казбековского района  
Республики Дагестан**

В соответствии с пунктом 20 части 1, части 4 статьи 14 Федерального закона №131-ФЗ «Об общих принципах организации местного самоуправления в Российской Федерации» и статьями 9, 24 и 25 Градостроительного Кодекса РФ, в целях реализации полномочий органов местного самоуправления установленных Градостроительным кодексом Российской Федерации, обеспечения устойчивого развития территории, развития инженерной, транспортной и социальной инфраструктуры, обеспечения учета интересов граждан и их объединений на территории сельского поселения «сельсовет Зубутлинский» Казбековского района Республики Дагестан, Собрание депутатов муниципального района «Казбековский район»

**РЕШИЛО:**

1. Утвердить проект внесения изменений в Генеральный план муниципального образования сельское поселение «сельсовет Зубутлинский» Казбековского района Республики Дагестан.
2. Опубликовать настоящее решение в сетевом издании «Салатавия», районной газете «Чапар» и разместить на официальном сайте администрации муниципального района.
3. Настоящее решение вступает в силу со дня его официального опубликования

**Глава муниципального района  
«Казбековский район»**

**Председатель Собрания  
депутатов муниципального  
района «Казбековский район»**

\_\_\_\_\_ **Г.Г. Мусаев**

\_\_\_\_\_ **Г.М. Гирисханов**

**ГЕНЕРАЛЬНЫЙ ПЛАН МУНИЦИПАЛЬНОГО ОБРАЗОВАНИЯ  
СЕЛЬСКОЕ ПОСЕЛЕНИЕ «СЕЛЬСОВЕТ ЗУБУТЛИНСКИЙ»**

**ПОЛОЖЕНИЕ О ТЕРРИТОРИАЛЬНОМ ПЛАНИРОВАНИИ**

Директор

Карагишиев Р.М.

Ново-Зубутли  
2025

## СОДЕРЖАНИЕ

<b><u>1. СВЕДЕНИЯ О ВИДАХ, НАЗНАЧЕНИИ И НАИМЕНОВАНИЯХ ПЛАНИРУЕМЫХ ДЛЯ РАЗМЕЩЕНИЯ ОБЪЕКТОВ МЕСТНОГО ЗНАЧЕНИЯ ПОСЕЛЕНИЯ, ИХ ОСНОВНЫЕ ХАРАКТЕРИСТИКИ, ИХ МЕСТОПОЛОЖЕНИЕ, А ТАКЖЕ ХАРАКТЕРИСТИКИ ЗОН С ОСОБЫМИ УСЛОВИЯМИ ИСПОЛЬЗОВАНИЯ ТЕРРИТОРИИ</u></b> .....	<b>5</b>
<b><u>2. ПАРАМЕТРЫ ФУНКЦИОНАЛЬНЫХ ЗОН, А ТАКЖЕ СВЕДЕНИЯ О ПЛАНИРУЕМЫХ ДЛЯ РАЗМЕЩЕНИЯ В НИХ ОБЪЕКТАХ ФЕДЕРАЛЬНОГО ЗНАЧЕНИЯ, ОБЪЕКТАХ РЕГИОНАЛЬНОГО ЗНАЧЕНИЯ, ОБЪЕКТАХ МЕСТНОГО ЗНАЧЕНИЯ, ЗА ИСКЛЮЧЕНИЕМ ЛИНЕЙНЫХ ОБЪЕКТОВ</u></b> .....	<b>7</b>

### **Общие положения**

Генеральный план муниципального образования сельское поселение «сельсовет Зубутлинский» (далее - генеральный план) разработан ООО «Аверон» по заказу администрации сельского поселения «сельсовет Зубутлинский» Казбековского района Республики Дагестан.

В материалах по обоснованию проекта приведены сведения о современном использовании территории сельского поселения в целях проведения комплексного анализа территории поселения, прогноза социально-экономического развития поселения, который лег в основу проекта развития населенных пунктов поселения, применительно к которым разработан проект генерального плана.

Информация о современном использовании территории сельского поселения приведена на 01.01.2024.

Генеральный план разрабатывается в соответствии с положениями статьи 23 Градостроительного кодекса Российской Федерации.

Генеральный план разработан на цифровых векторных картах масштаба 1:5000 и 1:25000.

Генеральный план выполнен с применением компьютерных геоинформационных технологий в программе MapInfo 12.5, содержит соответствующие картографические слои и семантические базы данных.

Исходный год проектирования - 2024 год, расчетный срок – 2044 год, первая очередь - 2034 год.

## СВЕДЕНИЯ О ПОТРЕБНОСТИ В ОБЪЕКТАХ МЕСТНОГО ЗНАЧЕНИЯ ПОСЕЛЕНИЯ

В соответствии со статьей 13.1 закона Республики Дагестан от 05.05.2006 № 26 «О градостроительной деятельности в Республике Дагестан» положение о территориальном планировании в составе генерального плана поселения с численностью населения менее 1000 человек вместо сведений о видах, назначении и наименованиях планируемых для размещения объектов местного значения поселения, об их основных характеристиках, местоположении должно содержать сведения о потребности в указанных объектах местного значения без указания их основных характеристик и местоположения.

№	Вид объекта	Назначение объекта	Наименование объекта	Характеристика зон с особыми условиями использования территорий
1	Объекты физической культуры и массового спорта			
1.1	Спортивное сооружение	Обеспечение условий для развития на территории поселения физической культуры, школьного спорта и массового спорта, организация проведения официальных физкультурно-оздоровительных и спортивных мероприятий поселения	Универсальная спортивная площадка	Не устанавливаются
1.2	Спортивный зал		Малый спортивный зал	Не устанавливаются
1.3	Спортивный зал		Малый спортивный зал	Не устанавливаются
2	Объекты культуры и искусства			
2.1	Объект культурно-просветительного назначения	Создание условий для организации досуга и обеспечения жителей поселения услугами организаций культуры	Дом культуры	Не устанавливаются
3	Объекты образования			
3.1	Дошкольная образовательная организация	Создание условий для организации дошкольного образования в поселении	Детский сад	Не устанавливаются
3.2	Общеобразовательная организация	Создание условий для начального и среднего образования в поселении	Средняя общеобразовательная школа	Не устанавливаются
4	Объекты транспорта			
4.1	Автомобильная дорога (реконструкция)	Транспортное обслуживание населения	Автомобильная дорога с. Миатли – с. Зубутли	Не устанавливаются
5	Объекты пожарной охраны			
5.1	Объект пожарной охраны	Обеспечение противопожарной безопасности	Пожарное депо	Не устанавливаются
6	Административные объекты			
6.1	Административное здание	Обеспечение муниципального управления	Здание администрации сельского поселения	Не устанавливаются

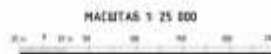
№	Вид объекта	Назначение объекта	Наименование объекта	Характеристика зон с особыми условиями использования территорий
6.2	Административное здание	Обеспечение муниципального управления	Здание администрации сельского поселения	Не устанавливаются

**ПАРАМЕТРЫ ФУНКЦИОНАЛЬНЫХ ЗОН, А ТАКЖЕ СВЕДЕНИЯ О ПЛАНИРУЕМЫХ ДЛЯ  
РАЗМЕЩЕНИЯ В НИХ ОБЪЕКТАХ ФЕДЕРАЛЬНОГО ЗНАЧЕНИЯ, ОБЪЕКТАХ РЕГИОНАЛЬНОГО  
ЗНАЧЕНИЯ, ОБЪЕКТАХ МЕСТНОГО ЗНАЧЕНИЯ, ЗА ИСКЛЮЧЕНИЕМ ЛИНЕЙНЫХ ОБЪЕКТОВ**

Функциональные зоны и их параметры		Сведения о планируемых для размещения объектах (за исключением линейных объектов)			
Наименование функциональной зоны	Параметры функциональной зоны	Федерального значения	Регионального значения	Местного значения Казбековского муниципального района	Местного значения сельского поселения
1	2	3	4	5	6
Зона застройки индивидуальными жилыми домами	максимально допустимый коэффициент застройки зоны 0,2; максимальная этажность – 3 этажа, включая мансардный; плотность населения 25 чел/га; площадь зоны – 104,83 га				
Зона застройки малоэтажными многоквартирными жилыми домами	максимально допустимый коэффициент застройки зоны 0,4; максимальная этажность – 4 этажа, включая мансардный; плотность населения 100 чел/га; площадь зоны - 2,61 га				
Многофункциональная общественно-деловая зона	максимально допустимый коэффициент застройки зоны 1,0; максимальная этажность – 4 этажа; площадь зоны - 2,35 га				Администрация сельского поселения (2 здания)

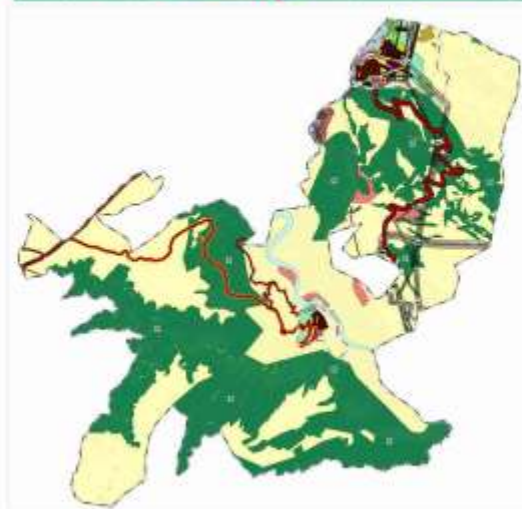
1	2	3	4	5	6
Зона специализированной общественно-деловой застройки	максимально допустимый коэффициент застройки зоны 0,8; максимальная этажность – 4 этажа; площадь зоны - 9,53 га				Универсальная спортивная площадка Малые спортивные залы Пожарное депо Дом культуры Дошкольные образовательные организации Общеобразовательная организация
Зона инженерной инфраструктуры	площадь зоны - 16,48 га				
Зона транспортной инфраструктуры	площадь зоны – 79,08 га				
Зона сельскохозяйственного назначения	площадь зоны – 4301,2 га				
Зона садоводческих, огороднических или дачных некоммерческих объединений граждан	площадь зоны - 10,26 га				
Производственная зона сельскохозяйственных предприятий	площадь зоны - 35,34 га				
Зоны рекреационного назначения	площадь зоны – 0,83 га				
Зона озелененных территорий общего пользования	площадь зоны - 5,06 га				
Зона отдыха	максимально допустимый коэффициент застройки зоны 0,5; максимальная этажность – 5 этажей; площадь зоны – 88,48 га				
Зона лесов	площадь зоны - 3804,34 га				
Зона кладбищ	площадь зоны - 8,44 га				
Водные объекты	площадь зоны - 108,5 га				
Иные зоны	площадь зоны - 249,0 га				

## КАРТА ГРАНИЦ НАСЕЛЕННЫХ ПУНКТОВ, ВХОДЯЩИХ В СОСТАВ СЕЛЬСКОГО ПОСЕЛЕНИЯ

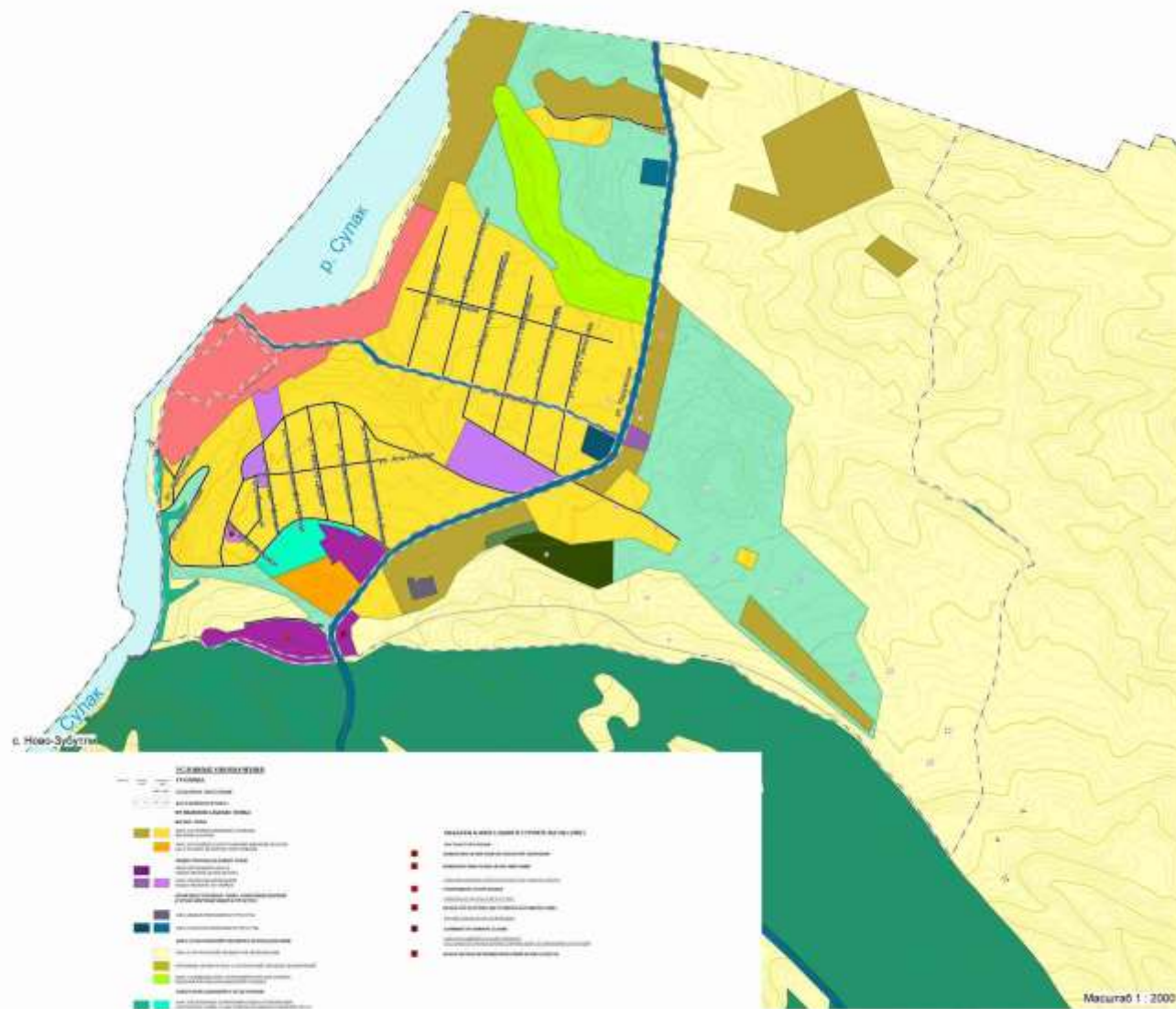
[illegible]

# ГЕНЕРАЛЬНЫЙ ПЛАН МО СП «СЕЛЬСОВЕТ ЗУБУТЛИНСКИЙ» КАЗБЕКОВСКОГО РАЙОНА РЕСПУБЛИКИ ДАГЕСТАН

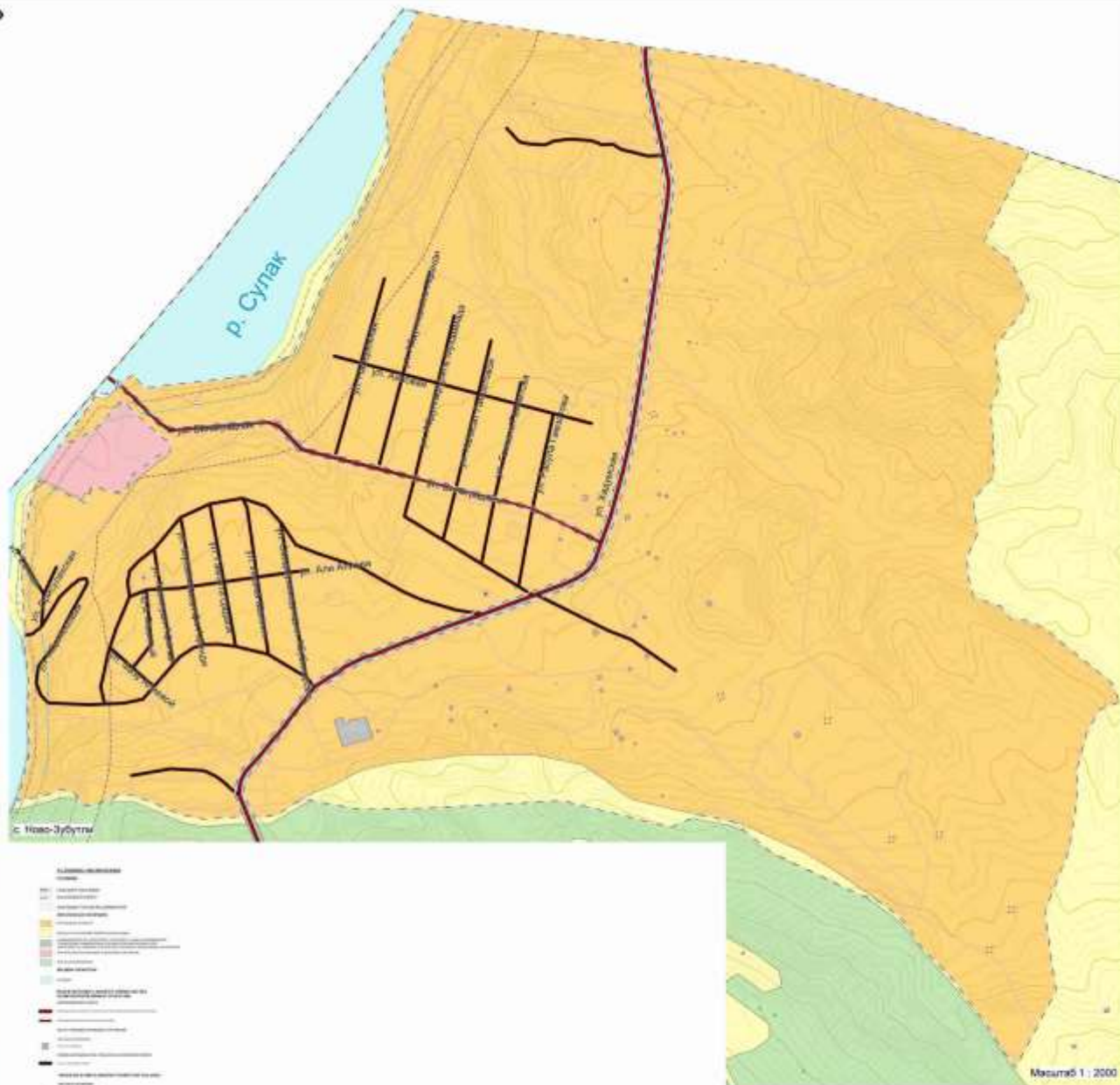
КАРТА ЗОН С ОСОБЫМИ УСЛОВИЯМИ ИСПОЛЬЗОВАНИЯ ТЕРРИТОРИИ  
И ТЕРРИТОРИЙ, ПОДВЕРЖЕННЫХ РИСКУ ВОЗНИКНОВЕНИЯ  
ЧРЕЗВЫЧАЙНЫХ СИТУАЦИЙ ПРИРОДНОГО И ТЕХНОГЕННОГО ХАРАКТЕРА



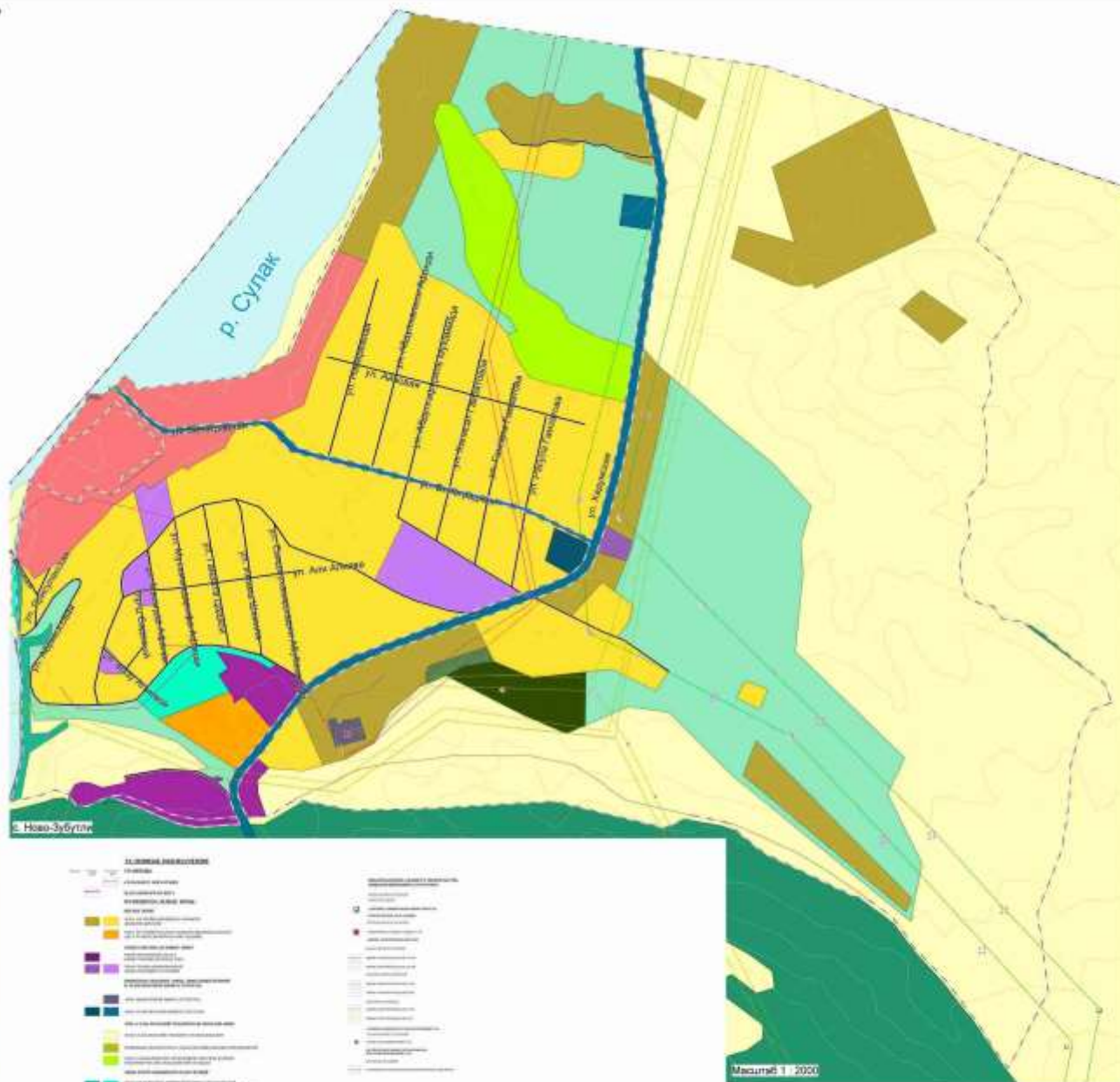
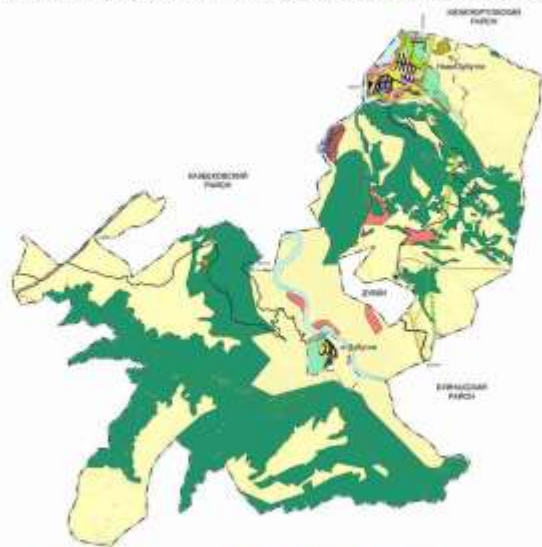
ГЕНЕРАЛЬНЫЙ ПЛАН МО СП «СЕЛЬСОВЕТ ЗУБУТЛИНСКИЙ»  
КАЗБЕКОВСКОГО РАЙОНА РЕСПУБЛИКИ ДАГЕСТАН»  
КАРТА ПЛАНИРУЕМОГО РАЗМЕЩЕНИЯ ОБЪЕКТОВ МЕСТНОГО ЗНАЧЕНИЯ



ГЕНЕРАЛЬНЫЙ ПЛАН МО СП «СЕЛЬСОВЕТ ЗУБУТЛИНСКИЙ»  
КАЗБЕКОВСКОГО РАЙОНА РЕСПУБЛИКИ ДАГЕСТАН»  
КАРТА СОВРЕМЕННОГО ИСПОЛЬЗОВАНИЯ ТЕРРИТОРИИ

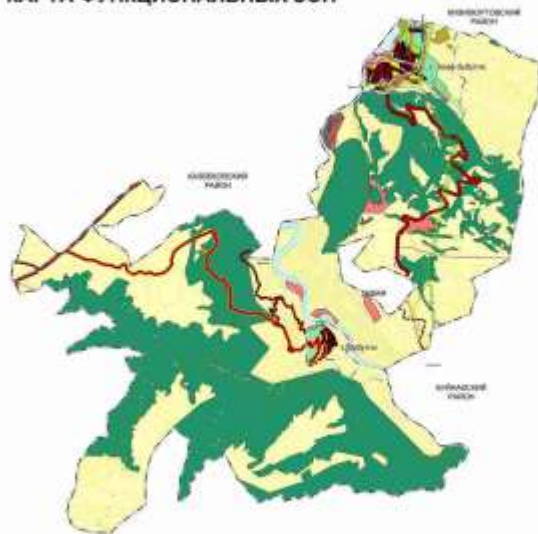


**ГЕНЕРАЛЬНЫЙ ПЛАН МО СП «СЕЛЬСОВЕТ ЗУБУТЛИНСКИЙ»  
КАЗБЕКОВСКОГО РАЙОНА РЕСПУБЛИКИ ДАГЕСТАН»  
КАРТА ИНЖЕНЕРНОЙ И ТРАНСПОРТНОЙ ИНФРАСТРУКТУРЫ**



# ГЕНЕРАЛЬНЫЙ ПЛАН МО СП «СЕЛЬСОВЕТ ЗУБУТЛИНСКИЙ» КАЗБЕКОВСКОГО РАЙОНА РЕСПУБЛИКИ ДАГЕСТАН»

## КАРТА ФУНКЦИОНАЛЬНЫХ ЗОН



Символ	Наименование функциональной зоны
[Symbol]	Зона с/х назначения
[Symbol]	Зона застройки
[Symbol]	Зона рекреации
[Symbol]	Зона охраны окружающей среды
[Symbol]	Зона охраны объектов культурного наследия
[Symbol]	Зона охраны объектов историко-культурного наследия
[Symbol]	Зона охраны объектов археологического наследия
[Symbol]	Зона охраны объектов животного мира
[Symbol]	Зона охраны объектов растительного мира
[Symbol]	Зона охраны объектов водного мира
[Symbol]	Зона охраны объектов недр
[Symbol]	Зона охраны объектов космического пространства
[Symbol]	Зона охраны объектов атмосферного воздуха
[Symbol]	Зона охраны объектов почв
[Symbol]	Зона охраны объектов биосферы
[Symbol]	Зона охраны объектов ландшафта
[Symbol]	Зона охраны объектов культурного ландшафта
[Symbol]	Зона охраны объектов исторического ландшафта
[Symbol]	Зона охраны объектов природного ландшафта
[Symbol]	Зона охраны объектов антропогенного ландшафта
[Symbol]	Зона охраны объектов комплексного ландшафта
[Symbol]	Зона охраны объектов комплексного культурного ландшафта
[Symbol]	Зона охраны объектов комплексного исторического ландшафта
[Symbol]	Зона охраны объектов комплексного природного ландшафта
[Symbol]	Зона охраны объектов комплексного антропогенного ландшафта
[Symbol]	Зона охраны объектов комплексного комплексного ландшафта

Масштаб 1:2000