

ИЗВЕЩЕНИЕ
О ПРЕДВАРИТЕЛЬНОМ СОГЛАСОВАНИИ ПРЕДОСТАВЛЕНИЯ
ЗЕМЕЛЬНЫХ УЧАСТКОВ В АРЕНДУ ГРАЖДАНАМ И КФХ ДЛЯ
ОСУЩЕСТВЛЕНИЯ КРЕСТЬЯНСКИМ (ФЕРМЕРСКИМ) ХОЗЯЙСТВОМ ЕГО
ДЕЯТЕЛЬНОСТИ В ГРАНИЦАХ МР «КАЗБЕКОВСКИЙ РАЙОН»

Администрация МР «Казбековский район» Республики Дагестан на основании распоряжения администрации МР «Казбековский район» № 334 от 08.08.2022 г., и в соответствии со статьей 39.18 Земельного кодекса Российской Федерации информирует граждан о предварительном согласовании предоставления в аренду гражданам или крестьянским (фермерским) хозяйствам находящихся в муниципальной собственности земельных участков, для осуществления крестьянским (фермерским) хозяйством его деятельности в границах МР «Казбековский район»:

№	Местоположение	Площадь (кв. м.)	Разрешенное использование земельного участка	Кадастровый номер	Категория земель
1.	2.	3.	4.	5.	6.
1.	РД, Казбековский район	43600	Для сельскохозяйственного производства	-	земли сельскохозяйст венного назначения
2.	РД, Казбековский район	22700	Для сельскохозяйственного производства	-	земли сельскохозяйст венного назначения
3.	РД, Казбековский район	32982	Для сельскохозяйственного производства	-	земли сельскохозяйст венного назначения

Граждане, заинтересованные в предоставлении земельных участков: вправе подать заявление о намерении участвовать в аукционе.

Заявления о намерении участвовать в аукционе принимаются в письменной форме в течение 20 дней со дня опубликования настоящего извещения на официальном сайте торгов Российской Федерации <http://torgi.gov.ru>, сайте администрации МР «Казбековский район» <http://kazbekovskiy.ru>, и в периодическом печатном издании газете «Чапар», по рабочим дням с 8 до 17 часов по адресу: 368140, РД, Казбековский район, с. Дылым, ул. Имама Шамиля, 43, администрации МР «Казбековский район», кабинете № 17 отдела по управлению муниципальным имуществом и земельных отношений (1-ый этаж).

Способ подачи заявления: в виде бумажного документа непосредственно при личном обращении, или в виде бумажного документа посредством почтового отправления.

Дата и время начала приема заявлений – 12.08.2022 в 8.00

Дата и время окончания приема заявлений – 01.09.2022 в 8.00

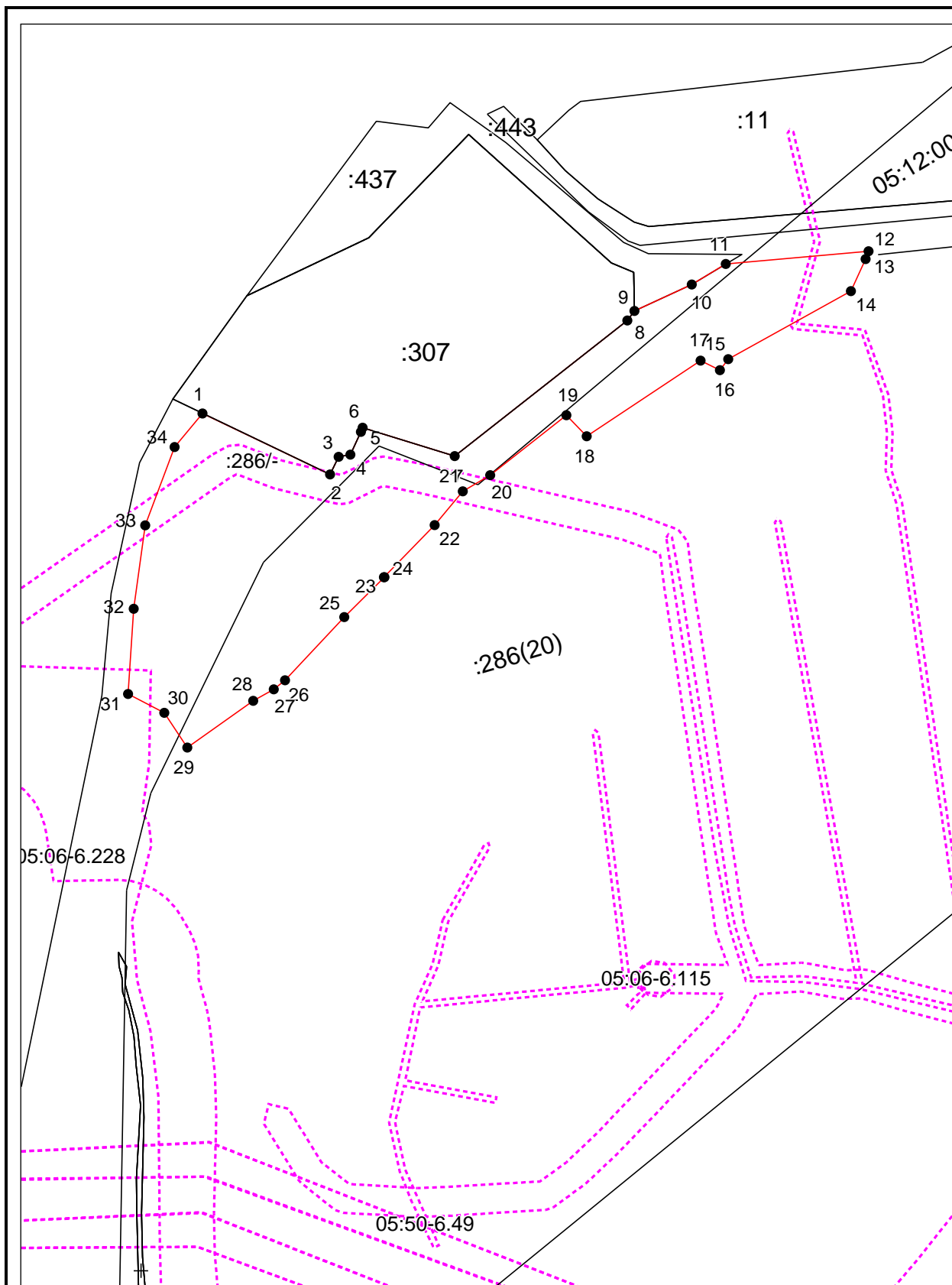
Дата подведения итогов: 01.09.2022 в 9.00

Приемные дни – понедельник-пятница.

Телефон для справок: 55-48-86.

**Схема расположения земельного участка или земельных участков
на кадастровом плане территории**

Условный номер земельного участка 05:12:000023:286/ —		
Площадь земельного участка 43600 м²		
Обозначение характерных точек границ	Координаты, м	
	X	Y
1	2	3
1	228165,11	295314,25
2	228122,90	295402,35
3	228135,08	295408,25
4	228136,60	295416,51
5	228152,34	295423,80
6	228155,20	295424,86
7	228135,62	295488,51
8	228229,44	295608,01
9	228236,00	295612,89
10	228254,28	295652,53
11	228268,48	295676,07
12	228277,26	295774,66
13	228271,91	295772,67
14	228249,74	295762,56
15	228202,65	295677,72
16	228195,08	295671,97
17	228201,73	295658,57
18	228149,40	295579,86
19	228163,89	295565,78
20	228122,42	295513,21
21	228111,29	295494,16
22	228087,92	295474,61
23	228051,78	295439,59
24	228051,81	295439,94
25	228024,12	295412,14
26	227980,58	295371,30
27	227974,21	295363,37
28	227966,31	295349,14
29	227933,87	295303,67
30	227958,06	295287,84
31	227971,03	295262,70
32	228029,89	295266,62
33	228087,70	295274,58
34	228141,89	295294,85
1	228165,11	295314,25



Система координат: МСК-05
Масштаб 1:4000

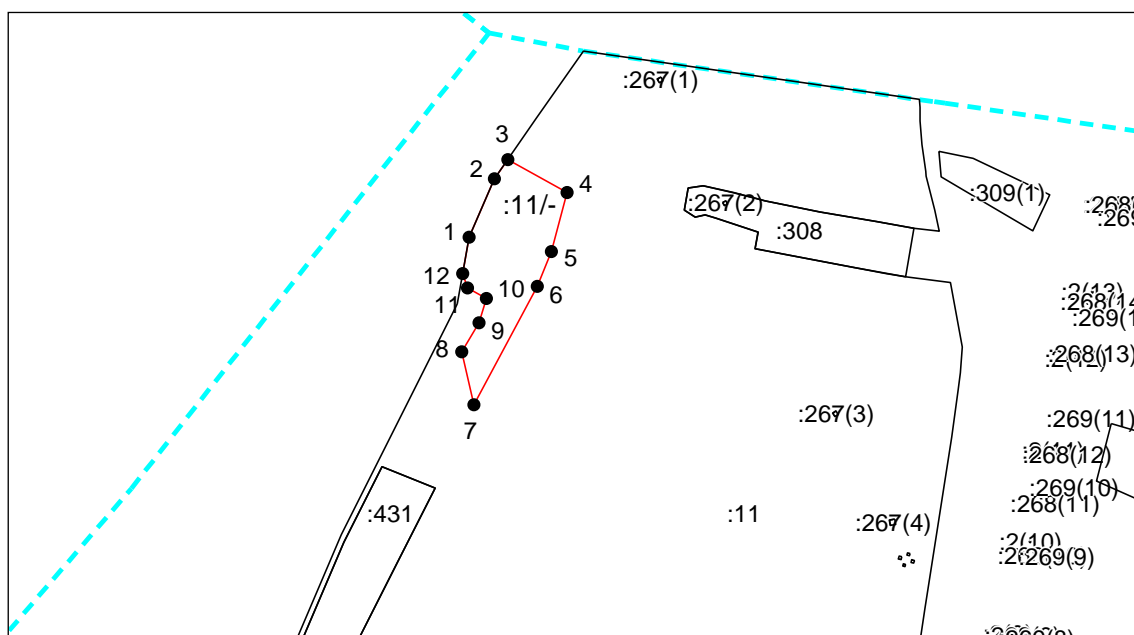
Условные обозначения:

- граница образуемого земельного участка,
- граница учтенного земельного участка,
- граница кадастрового квартала,
- характерная точка границы земельного участка.

Утверждена

Схема расположения земельного участка или земельных участков на кадастровом плане территории

Условный номер земельного участка 05:12:000023:11/ —		
Площадь земельного участка 22700 м ²		
Обозначение характерных точек границ	Координаты, м	
	X	Y
1	2	3
1	229026,00	296145,89
2	229103,45	296179,68
3	229129,15	296197,38
4	229085,51	296275,45
5	229007,18	296254,92
6	228961,03	296236,08
7	228803,75	296152,46
8	228874,24	296136,16
9	228912,65	296159,11
10	228944,73	296168,97
11	228958,92	296143,78
12	228977,87	296137,40
1	229026,00	296145,89



Система координат: МСК-05

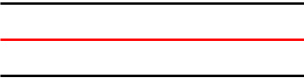
- граница образуемого земельного участка,
- граница учтенного земельного участка,
- граница кадастрового квартала,
- характерная точка границы земельного участка.

Масштаб 1:10000

СХЕМА РАСПОЛОЖЕНИЯ ЗЕМЕЛЬНОГО УЧАСТКА ИЛИ ЗЕМЕЛЬНЫХ
УЧАСТКОВ НА КАДАСТРОВОМ ПЛАНЕ ТЕРРИТОРИИ

Условный номер земельного участка —		
Площадь земельного участка 32982 м²		Система координат: Местная система координат (МСК-05)
Обозначение характерных точек границ	Координаты, м	
	X	Y
н16	222309.77	293464.63
н17	222301.08	293477.32
н18	222271.37	293467.62
н19	222226.86	293437.35
н20	222234.81	293393.15
н21	222238.22	293383.69
н22	222261.78	293346.87
н23	222278.04	293326.32
н24	222221.34	293302.14
н25	222244.36	293261.53
н26	222292.00	293281.02
н27	222292.12	293270.30
н28	222281.76	293243.13
н29	222279.09	293225.59
н30	222287.59	293215.84
н31	222310.19	293210.60
н32	222330.89	293194.18
н33	222344.64	293181.30
н34	222406.41	293203.38
н35	222401.04	293247.71
н36	222391.63	293290.79
н37	222355.61	293394.92
н38	222343.68	293439.44
н39	222338.28	293485.08
н16	222309.77	293464.63

Условные обозначения:



•

•

:286:3У1

н39

05:12:000023

- граница земельного участка
- граница земельного участка, установленная при проведении кадастровых работ
- граница кадастрового квартала
- характерная точка границы земельного участка
- характерная точка границы земельного участка, полученная при проведении кадастровых работ
- кадастровый номер или обозначение земельного участка
- номер характерной точки границы земельного участка, полученной при проведении кадастровых работ
- номер кадастрового квартала

